



## YI IoT Version 4.2.9

Kind tips: There is a charge for cloud storage (not available)  
Free video recording on selected memory card

### Sign up and log in



### How to add camera



## Smart camera Instruction

### Download Yi IoT app

Scan QR code below



Search and download

Yi IoT app

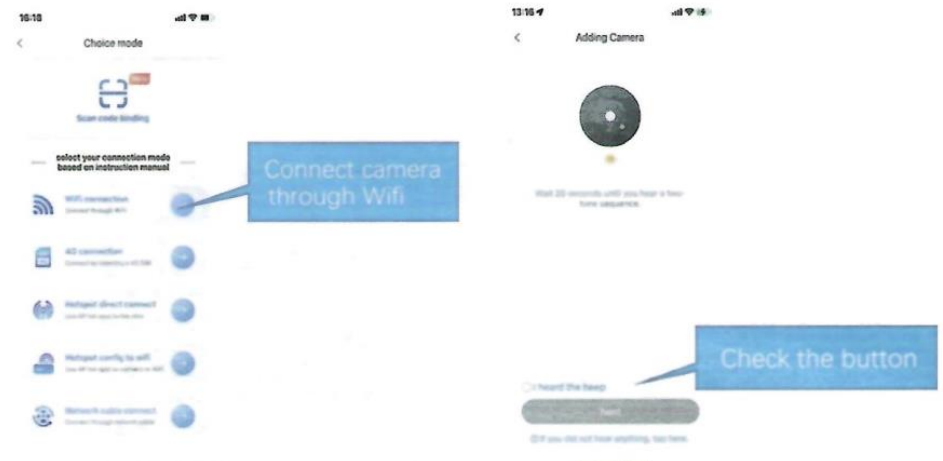
In Google play



In App store



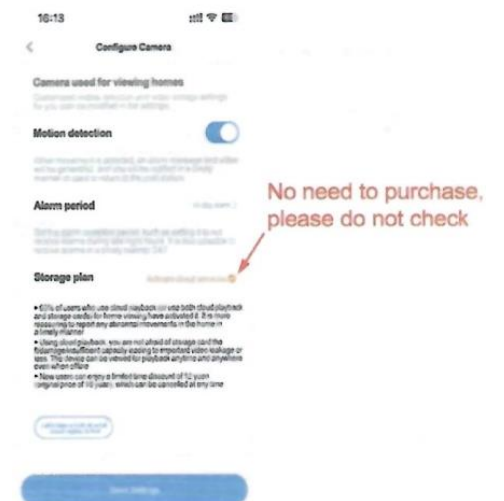
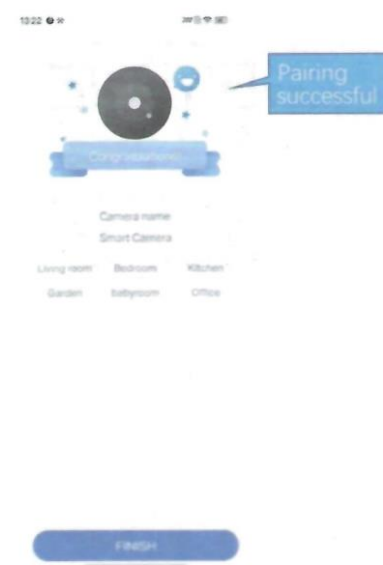
### How to connected with Wi-fi



If you don't hear the sequence, please press the "RESET" on the device. Continue for more than 5 seconds, until you heard the sequence, that means the reset is successful.



- Note:
1. 5GHz wireless band is not supported;
  2. Please turn on location of phone



Note: If you do not need to purchase, please do not check the orange font (do not check)

The QR code that appears on the mobile phone is scanned against the camera lens, and the device emits a prompt sound "QR code scan successful" and "Wi Fi connected", check "I heard waiting to connect button and click "Next", wait for the network configuration to be completed.

**Common problem**

- Q: The camera is offline or offline
1. Check if the power supply is working properly
  2. Power off and restart the device to reconnect to the network
  3. The signal coverage is weak
  4. Signal interference shielding in special places
- Q: How does the camera store video
1. The camera supports the F32 format with a maximum capacity of 64G. After the card is recognized, it automatically records, and when the storage is full, it automatically overwrites the original recording and loops recording;
  2. Support opening cloud storage service to store video;

**Special statement**

The product is subject to the actual product, the instruction manual is for reference only Mobile phone app and device firmware version support update, users can upgrade through the app. The manual may contain technical descriptions or inconsistencies with product functions or typographical errors. Please understand, please refer to the final interpretation of our company. Do not install the product in a place where it is damp, dusty, high temperature flammable or explosive and out of reach of children.

**Information to User:**

Note: This equipment has been tested and found to comply with the limits for a Class B digital device, pursuant to part 15 of the FCC Rules. These limits are designed to provide reasonable protection against harmful interference in a residential installation. This equipment generates, uses and can radiate radio frequency energy and, if not installed and used in accordance with the instructions, may cause harmful interference to radio communications. However, there is no guarantee that interference will not occur in a particular installation. If this equipment does cause harmful interference to radio or television reception, which can be determined by turning the equipment off and on, the user is encouraged to try to correct the interference by one or more of the following measures:

- Reorient or relocate the receiving antenna.
- Increase the separation between the equipment and receiver.
- Connect the equipment into an outlet on a circuit different from that to which the receiver is connected
- Consult the dealer or an experienced radio/TV technician for help.

Important: Change or modifications not expressly approved by the manufacturer responsible for compliance could void the user's authority to operate the equipment.



## YI IoT

Version 4.2.9

**Conseils pratiques: Le stockage dans le nuage est payant (nondisponible).  
Enregistrement vidéo gratuit sur la carte mémoire sélectionnée**

### Inscription et connexion



### Ajout de la camera



## Mode d'emploi de la camera intelligente

### Telechargement de l'application Yi IoT

Scannez le code QR ci-dessous



Recherchez et téléchargez  
l'application Yi IoT

Dans Google play



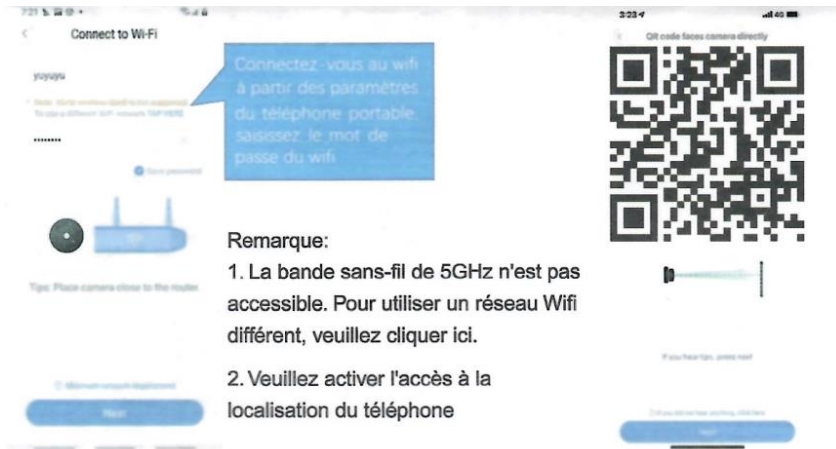
Dans App store



### Connexion au Wi-fi



Si vous n'entendez pas la sequence, veuillez appuyer sur le bouton "REINITIALISATION" sur l'appareil.  
Insistez pendant plus de 5 secondes, jusqu'a ce que vous entendiez la sequence. Cela signifiera que la reinitialisation a réussie.



Le code QR qui apparaît sur le téléphone mobile est scanné contre l'objectif de la caméra, et l'appareil émet un son d'invite "QR code scan successful" et "Wi Fi connected", cochez le bouton "I heard waiting to connect" et cliquez sur "Next", attendez que la configuration du réseau soit terminée.

### Problème courant

Q: L'appareil photo est déconnecté ou hors ligne

1. vérifier que l'alimentation électrique fonctionne correctement
2. éteindre et redémarrer l'appareil pour se reconnecter au réseau
3. la couverture du signal est faible
4. protection contre les interférences du signal dans des endroits particuliers

Q: Comment la caméra stocke-t-elle les vidéos?

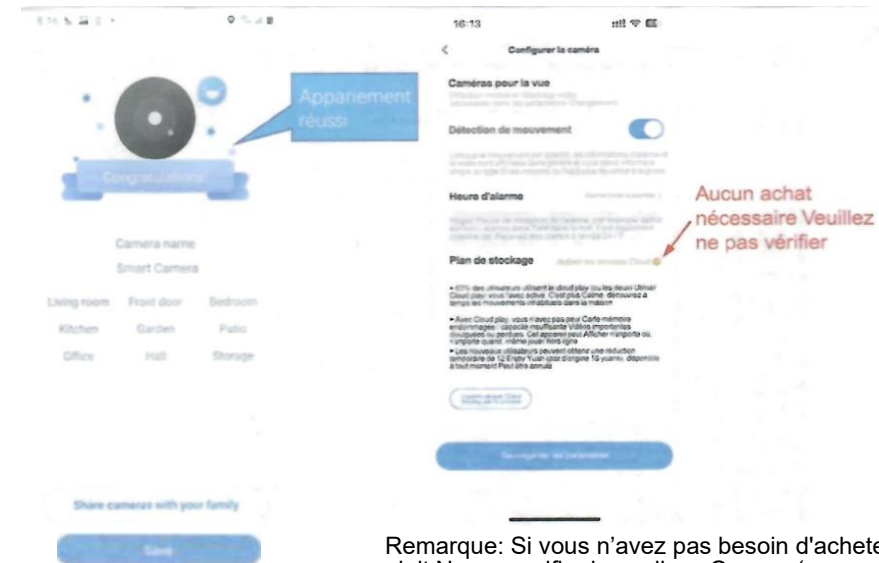
1. La caméra prend en charge le format F32 avec une capacité maximale de 64G. Une fois la carte reconnue, elle enregistre automatiquement, et lorsque la mémoire est pleine, elle écrase automatiquement l'enregistrement d'origine et enregistre en boucle;
2. Prise en charge de l'ouverture d'un service de stockage en nuage pour stocker des vidéos;

### Déclaration spéciale

Le produit est soumis au produit réel, le manuel d'instructions est à titre de référence uniquement. L'application de téléphone mobile et la version du micrologiciel de l'appareil prennent en charge la mise à jour, les utilisateurs peuvent mettre à niveau par le biais de l'application.

Le manuel peut contenir des descriptions techniques ou des incohérences avec les fonctions du produit ou des erreurs typographiques. Veuillez comprendre, veuillez vous référer à l'interprétation finale de notre société.

N'installez pas le produit dans un endroit humide, poussiéreux, à haute température, inflammable ou explosif et hors de portée des enfants.



Remarque: Si vous n'avez pas besoin d'acheter, s'il vous plaît Ne pas vérifier les polices Orange (ne pas vérifier)

### Information à l'utilisateur:

Note: Cet équipement a été testé et déclaré conforme aux limites imposées aux appareils numériques de classe B, conformément à la partie 15 des règles de la FCC. Ces limites sont conçues pour fournir une protection raisonnable contre les interférences nuisibles dans une installation résidentielle. Cet équipement génère, utilise et peut émettre des fréquences radio et, s'il n'est pas installé et utilisé conformément aux instructions, peut causer des interférences nuisibles aux communications radio. Cependant, il n'y a aucune garantie que des interférences ne se produiront pas dans une installation particulière. Si cet équipement provoque des interférences nuisibles à la réception de la radio ou de la télévision, ce qui peut être déterminé en éteignant et en allumant l'équipement, l'utilisateur est encouragé à essayer de corriger les interférences par une ou plusieurs des mesures suivantes:

- Réorienter ou déplacer l'antenne de réception.
  - Réorienter ou déplacer l'antenne de réception. -Augmenter la séparation entre l'équipement et le récepteur.
  - Brancher l'équipement sur une prise de courant d'un circuit différent de celui sur lequel le récepteur est branché.
  - Consulter le revendeur ou un technicien radio/TV expérimenté pour obtenir de l'aide.
- Important: Tout changement ou modification non expressément approuvé par le fabricant responsable de la conformité peut annuler le droit de l'utilisateur à faire fonctionner l'équipement.



**YI IoT**  
Version 4.2.9

Consejos amables: El almacenamiento en la nube es de pago (no disponible)  
Grabación de vídeo gratuita en la tarjeta de memoria seleccionada

**Registrarse e iniciar sesion**



**Como anadir la camara**



**Camara intelsgente Instrucciones**

**Descargar Sa aplicacion Yi IoT**

Escanee el codigo QR siguiente



Buscar y descargar

La aplicación Yi IoT

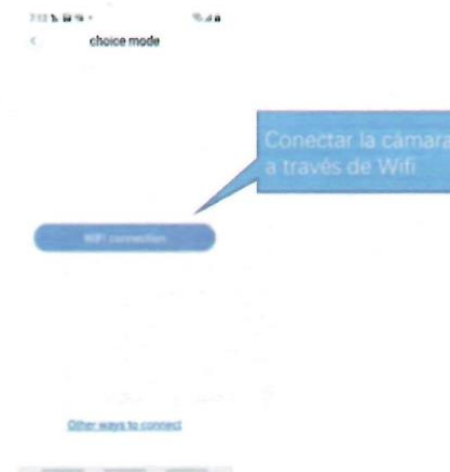
En Google play



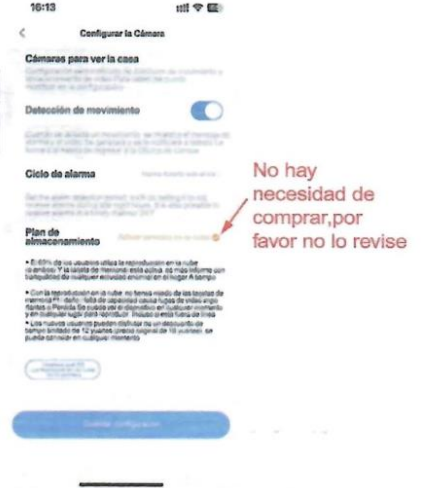
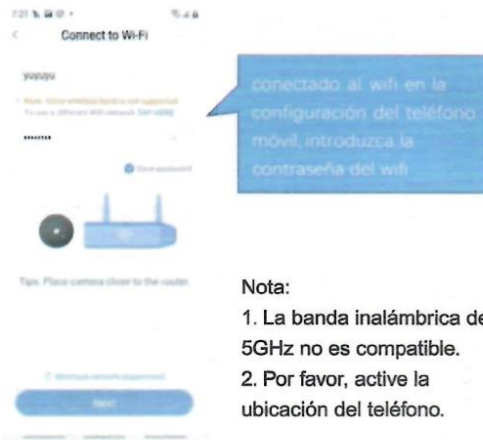
En App store



**Como conectarse con Wi-fi**



Si no escucha la secuencia, por favor presione el boton "RESET" del dispositivo. Continue por mas de 5 segundos hasta que escuche la secuencia, esto significa que el reinicio ha sido exitoso.



El código QR que aparece en el teléfono móvil se escanea contra la lente de la cámara, y el dispositivo emite un sonido de aviso "Escaneo de código QR exitoso" y "WiFi conectado", haga clic en Siguiente. y espere que se complete la configuración de la red.

Nota: si no necesita comprar, por favor no revise la fuente naranja (no verifique)

**Problemas comunes**

P: La cámara está desconectada o fuera de línea

1. Compruebe si la fuente de alimentación funciona correctamente
2. Apague y reinicie el dispositivo para volver a conectarse a la red
3. La cobertura de la señal es débil
4. Apantallamiento de interferencias de señal en lugares especiales

P: ¿Cómo almacena vídeo la cámara?

1. La cámara soporta el formato F32 con una capacidad máxima de 64G. Después de reconocer la tarjeta, graba automáticamente, y cuando el almacenamiento está lleno, sobrescribe automáticamente la grabación original y graba en bucle;
2. Soporta la apertura del servicio de almacenamiento en la nube para almacenar vídeo;

**Declaración especial**

El producto está sujeto al producto real, el manual de instrucciones es sólo para referencia. Aplicación de teléfono móvil y la versión del firmware del dispositivo de apoyo actualización, los usuarios pueden actualizar a través de la aplicación.

El manual puede contener descripciones técnicas o inconsistencias con las funciones del producto o errores tipográficos. Por favor, comprenda, por favor refiérase a la interpretación final de nuestra empresa.

No instale el producto en un lugar húmedo, polvoriento, inflamable o explosivo a altas temperaturas y fuera del alcance de los niños.

**Información para el usuario:**

Nota: Este equipo ha sido sometido a pruebas y se ha determinado que cumple los límites establecidos para los dispositivos digitales de Clase B, de conformidad con el apartado 15 de las normas de la FCC. Estos límites están diseñados para proporcionar una protección razonable contra interferencias perjudiciales en una instalación residencial. Este equipo genera, utiliza y puede irradiar energía de radiofrecuencia y, si no se instala y utiliza de acuerdo con las instrucciones, puede causar interferencias perjudiciales en las comunicaciones por radio. No obstante, no se garantiza que no se produzcan interferencias en una instalación concreta. Si este equipo causa interferencias perjudiciales en la recepción de radio o televisión, lo que puede determinarse apagando y encendiendo el equipo, se recomienda al usuario que intente corregir la interferencia mediante una o más de las siguientes medidas:

- Reorientar o reubicar la antena receptora.
- Aumentar la separación entre el equipo y el receptor.
- Conectar el equipo a una toma de corriente de un circuito distinto al que está conectado el receptor.
- Consulte al distribuidor o a un técnico experto en radio/TV para obtener ayuda.

Importante: Los cambios o modificaciones no aprobados expresamente por el fabricante responsable del cumplimiento podrían anular la autoridad del usuario para utilizar el equipo.